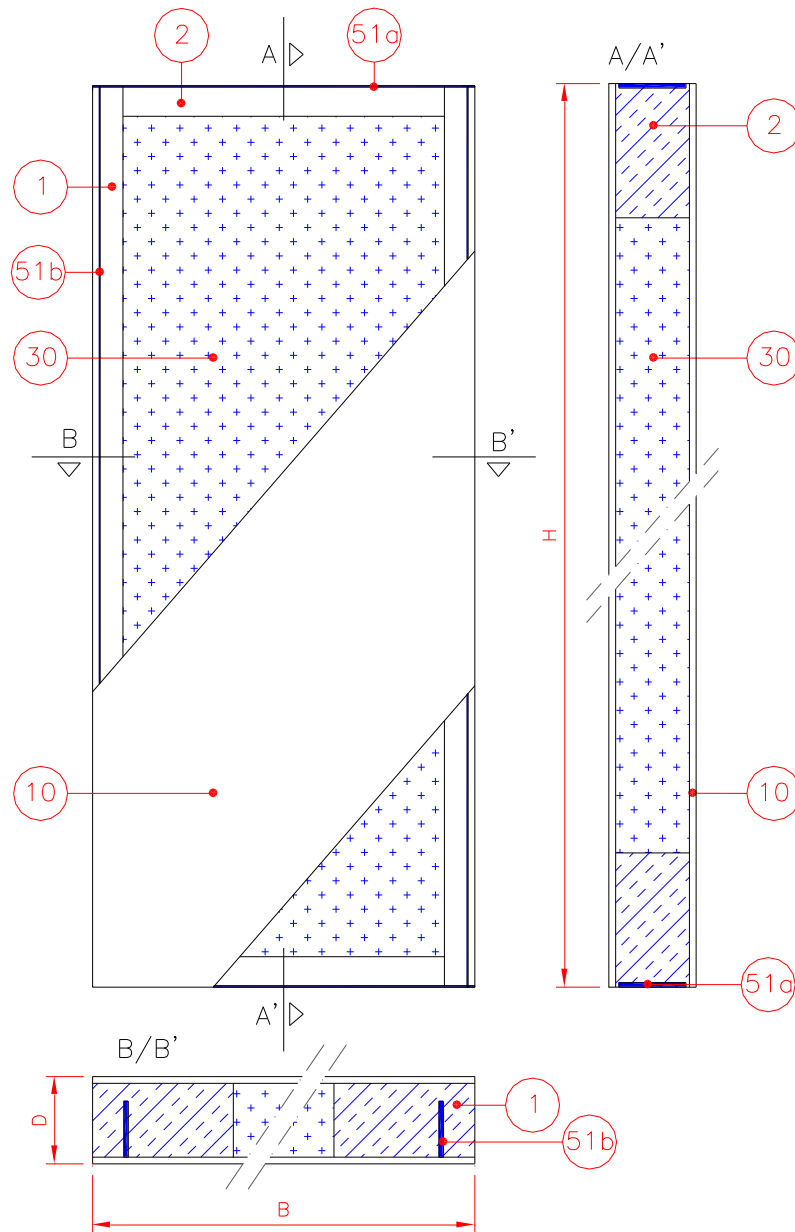


Stompe deur 40 mm, om te verven, brandwerend 30' BENOR 3183  
Inbraakwerend klasse 2 EN 1627



B	Breedte deur	
H	Hoogte deur	
D	Dikte deur	~40 mm
1	Stijl	Roodhout ~63 x 33 mm
2	Travers	Roodhout ~60.5 x 33 mm
10	Dekplaat	dikte 3 mm voorgeverfd
30	Vulling	spaanvulling ~600 kg/m <sup>3</sup>

51a	Brandwerend product	Grafiet 30 x 2 mm
51b	Brandwerend product	Palusol 26 x 2 mm
	Vulling	V83
	Kadertype	DA588

April 2023

D01SS1\_AA001\_G\_nl

Alleen de producten die als zodanig zijn omschreven op dit document zijn FSC gecertificeerd.  
Wijzigingen en drukfouten voorbehouden.

**Theuma NV / SA**

Zandstraat 10  
B-3460 Bekkevoort (Assent)  
Tel. +32 (0) 13 35 12 00  
Fax +32 (0) 13 31 27 38  
www.theuma.com  
info@theuma.be



RPR Leuven  
Ond. nummer:  
ING Bank:  
IBAN nummer:  
BIC:

BE 0440.316.949  
375-1038948-60  
BE73 3751 0389 4860  
BBRUBEBB